

ÖAMTC-Test: Notbremssysteme für Rückwärtsfahrt

	ÖAMTC-Empfehlung	Fußgänger stehend & bewegt	Rückwärtiger Querverkehr	Stehendes Fahrzeug
BMW 5er	+	70%	75%	81%
Mercedes A-Klasse	o	60%	88%	0%
Seat Ateca	o	33%	100%	100%
Skoda Kodiaq	o	15%	100%	100%
Volvo V60	-	0%	100%	0%

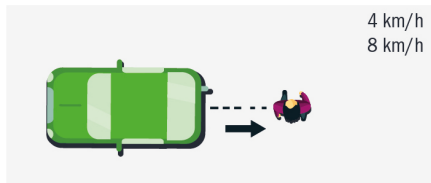
Prozentsätze spiegeln die Performance im jeweiligen Test-Szenario wider.

ÖAMTC Empfehlung setzt sich zusammen aus: Fußgänger stehend & bewegt (60%), rückwärtiger Querverkehr (30%) und stehendes Fahrzeug (10%)

++ sehr gut + gut o befriedigend - genügend - nicht genügend

Fußgänger stehend & bewegt

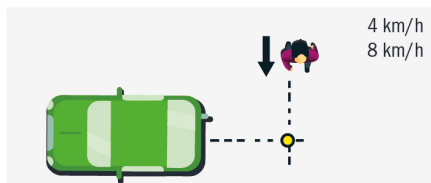
Fußgänger stehend



Fußgänger Lenkeinschlag

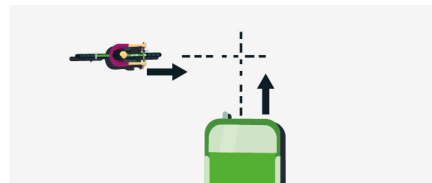


Fußgänger bewegt

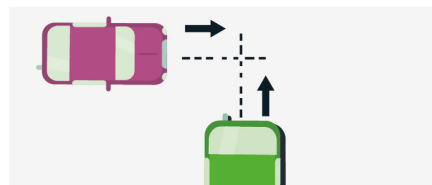


Rückwärtiger Querverkehr

Fahrradfahrer 15 km/h

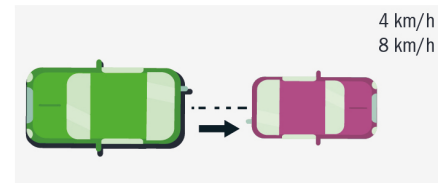


Fahrzeug 20 km/h



Stehendes Fahrzeug

Fahrzeug gerade



Fahrzeug Lenkeinschlag



Ein gutes Gefühl, beim Club zu sein.