



KFZ-Handwerk im Zeitalter der Daten

Werkstatt-Forum 2022

VERLEIH VON KFZ-SPEZIALWERKZEUG



mobility marketTM

www.mobility-market.eu

- *Einfach und schnell Spezialwerkzeug leihen.*
- *Geld verdienen und Zeit sparen.*

Walter Birner,
MOBILITY MARKET



FAHRZEUGDATEN FÜR FLOTTEN



www.roadfox.eu

- *... liest fahrzeug- und herstellerspezifische Daten aus – für den reibungslosen Fuhrparkbetrieb.*
- *... bringt Werkstätten und Fuhrparks zusammen.*
- *... ist das automatisierte und servicierte Flottenmanagement.*

Walter Birner,
ROADFOX

NEU: Info-Mitgliedschaft für
KFZ-Werkstätten (EUR 100 p.a.)



INTERESSENVERTRETUNG DES FREIEN KFZ-REPARATURMARKTES



- *Fairer Wettbewerb durch freien Zugang zu Produkten und Daten*
- *Leistungsfähige und umweltfreundliche Mobilität für Fahrzeugnutzer*

Stichwort Datengesetz:

Wir setzen uns für klare Spielregeln ohne Hürden beim Zugang zu Daten ein. Der freie Reparaturmarkt darf gegenüber Fahrzeugherstellern nicht benachteiligt werden.

Walter Birner,
VFT Obmann



EUROPÄISCHER DACHVERBAND IN BRÜSSEL



- *Stimme des unabhängigen Aftermarkets in der EU*
- *19 nationale Verbände*
- *6 internationale Handelsgruppen*

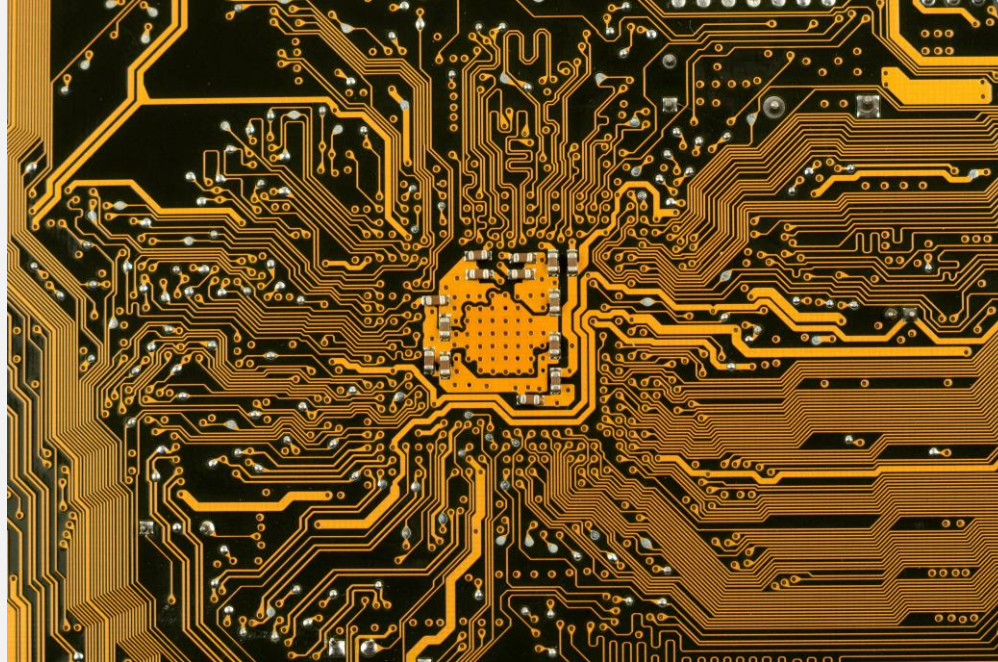
Walter Birner,
FIGIEFA Vizepräsident





DAS GOLD DES DIGITALEN ZEITALTERS

STATISCHE
Daten



FAHRABHÄNGIGE
Daten

Statische Daten

- bekannte Informationssysteme wie AUTO DATA, HAYNES PRO, ...
- CYBERSECURITY GATEWAY
- ANLERNEN VON KOMPONENTEN
- ADAS KALIBRIERUNGEN
- SOFTWARE UPDATES
-
- DIAGNOSE ON DEMAND (z.B. HERTH+BUSS)



SERMI



- Einheitlicher Standard für den
- Zugang zu SICHERHEITSRELEVANTEN Daten bei den Fahrzeugherstellern
- Entwickelt von FIGIEFA gemeinsam mit den drei AFCAR-Partnern AIRC, CECRA, FIA plus ACEA (=Herstellerverband)
- Start: August 2023

Cybersecurity Management System

Vorgaben in der EU
verpflichtend für alle

- neuen Fahrzeugtypen
ab Juli 2022
- Neufahrzeuge **ab Juli 2024**



- verpflichtet FZH zu einem Cybersicherheits-Managementssystem
- erlaubt auch proprietäre Umsetzung von Sicherheitsmaßnahmen
- Betrifft alle: Teile, Handel, Einbau



Konnektivität



Fahrassistenzsysteme



E-Mobilität

Fahrabhangige Daten

1. DONGLE
2. vom Fahrzeughersteller
3. direkt aus dem Auto

S-OTP (Secure On-board Telematic Platform)

DATEN	Echtzeit-Zugriff auf alle verfugbaren Daten und Funktionen im Fahrzeug.
PROZESS	Moglichkeit, unabhangige Software direkt im vernetzten Fahrzeug auszufuhren und dabei die bordeigenen Rechenressourcen zu nutzen.
INTERAKTION	Die Fahigkeit, sicher und unabhangig mit dem Fahrer aus der Ferne zu interagieren, indem die Funktionen der Mensch-Maschine-Schnittstelle (Human-Machine-Interface / HMI) im Fahrzeug genutzt werden.
KOMMUNIKATION	Bidirektionale, nicht herstelleruberwachte Kommunikation mit dem Fahrzeug und seinen Funktionen.

...ermoglicht u.a.
Innovation, z.B. durch
Entwicklung hersteller-
unabhangiger Apps fur
Fahrzeuge

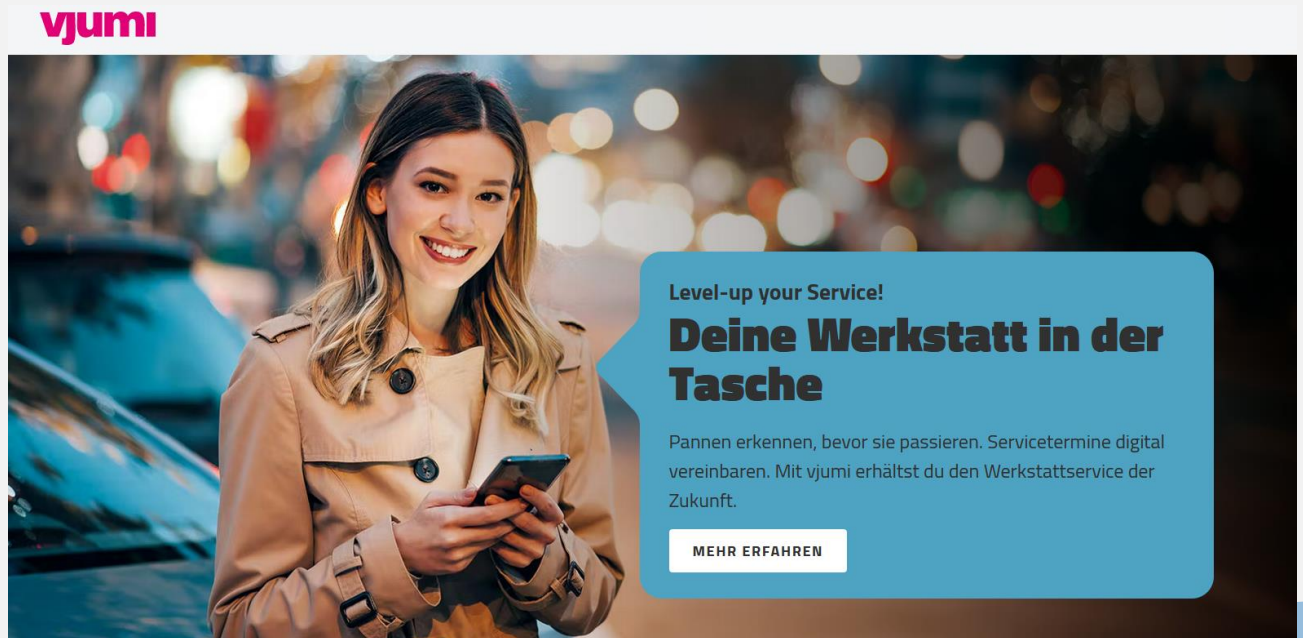
Gleiche Daten für die Freien

- Unfallmeldung
- Service fällig
- Fehlercode
- ...
- AUTOHÄUSER wollen unabhängig von den Herstellern sein

Geschäftsmodelle für Private

- Information über den Fahrzeugzustand
- Werkstatttermin
- Parken
- Unfall / Panne
- Versicherung
- TANKEN / LADEN

- vjumi.de



vjumi

Level-up your Service!

Deine Werkstatt in der Tasche

Pannen erkennen, bevor sie passieren. Servicetermine digital vereinbaren. Mit vjumi erhältst du den Werkstattservice der Zukunft.

[MEHR ERFAHREN](#)

Geschäftsmodelle für Flotten & Fuhrparks

KFZ-WERKSTÄTTEN = GESCHÄFTSPARTNER von FLOTTEN & FUHRPARKS

- Optimierung des Werkstattaufenthaltes
- Optimierung der Fuhrparkverwaltung
 - Arbeitszeiterfassung, Lenkfahrprotokoll, Unfallrekonstruktion, ...
 - LADEN
- Integration mit
 - Kühlsensoren, digitale Tachographen, kommerziellen Systemen, ...
- RoadFox.eu, Geotab.com

Daten in 15 Minuten...

... jetzt zu euren Fragen.