



Kompaktklasse

VW Beetle

Test 2011 ★★★★★



92%



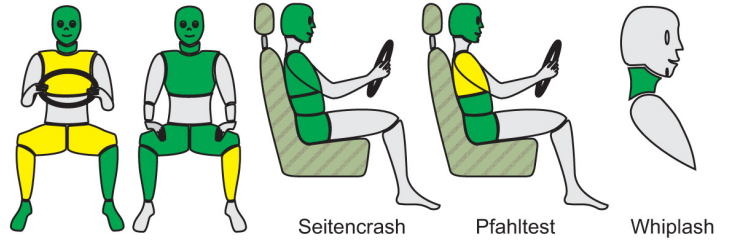
90%



53%



86%



Seitencrash

Pfahltest

Whiplash

Mini Van

Mercedes B-Klasse

Test 2011 ★★★★★



97%



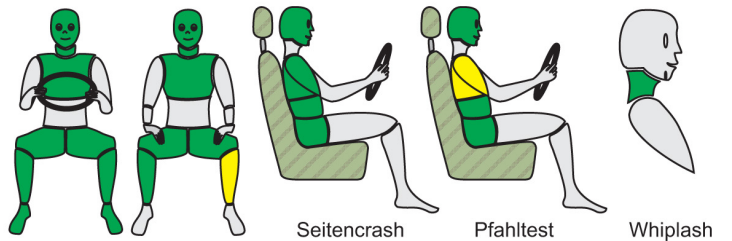
81%



56%



86%



Seitencrash

Pfahltest

Whiplash

■ gut ■ ausreichend ■ mittel ■ schwach ■ schlecht

Erwachsenen-sicherheit

Fußgänger-sicherheit

Kindersicherheit

Sicherheitsassistenten