



**Bundesverband
eMobility Austria**

GERALD WINDISCH

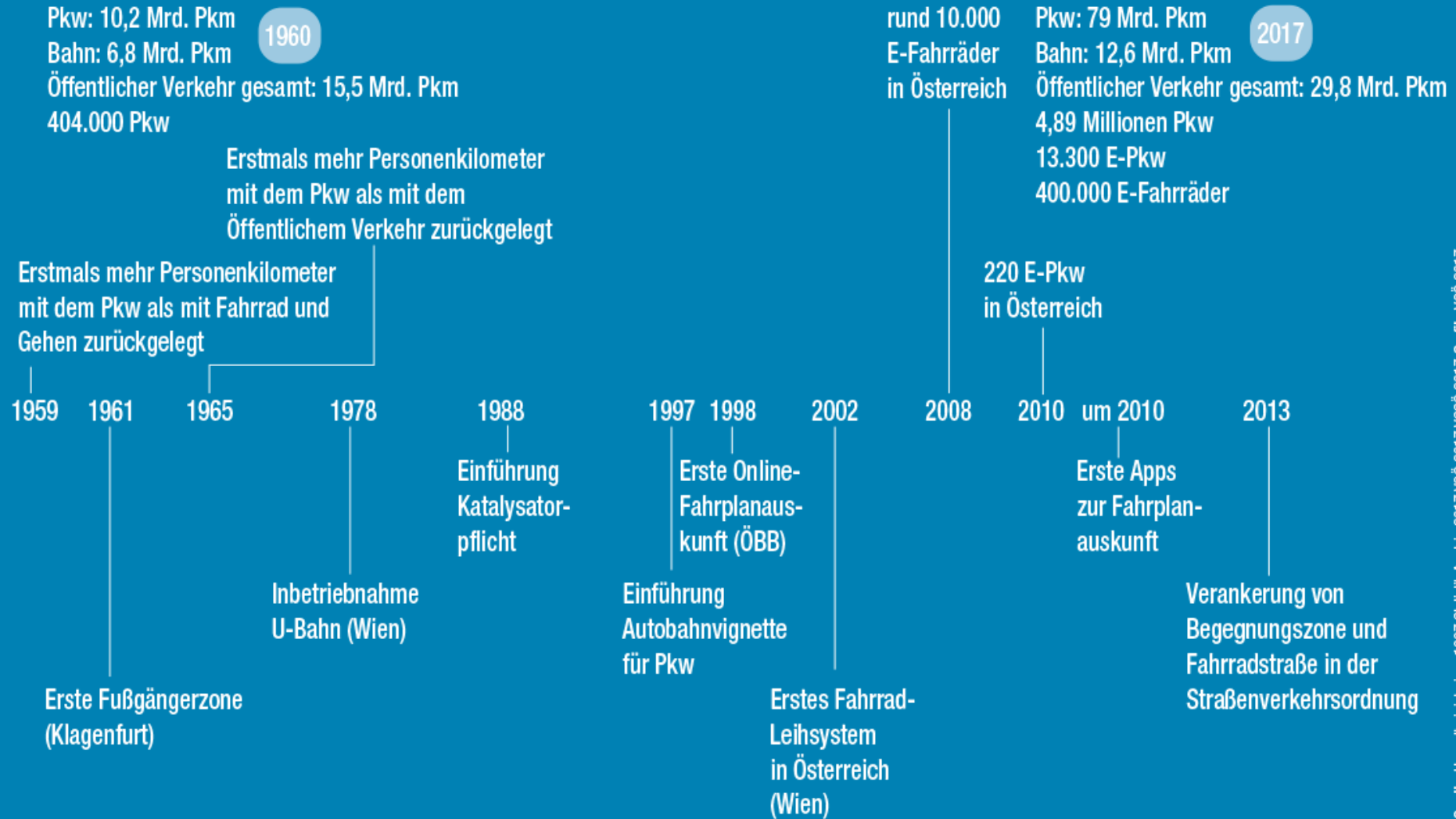
Vorstandsmitglied

**BVe West
eMobility consult**



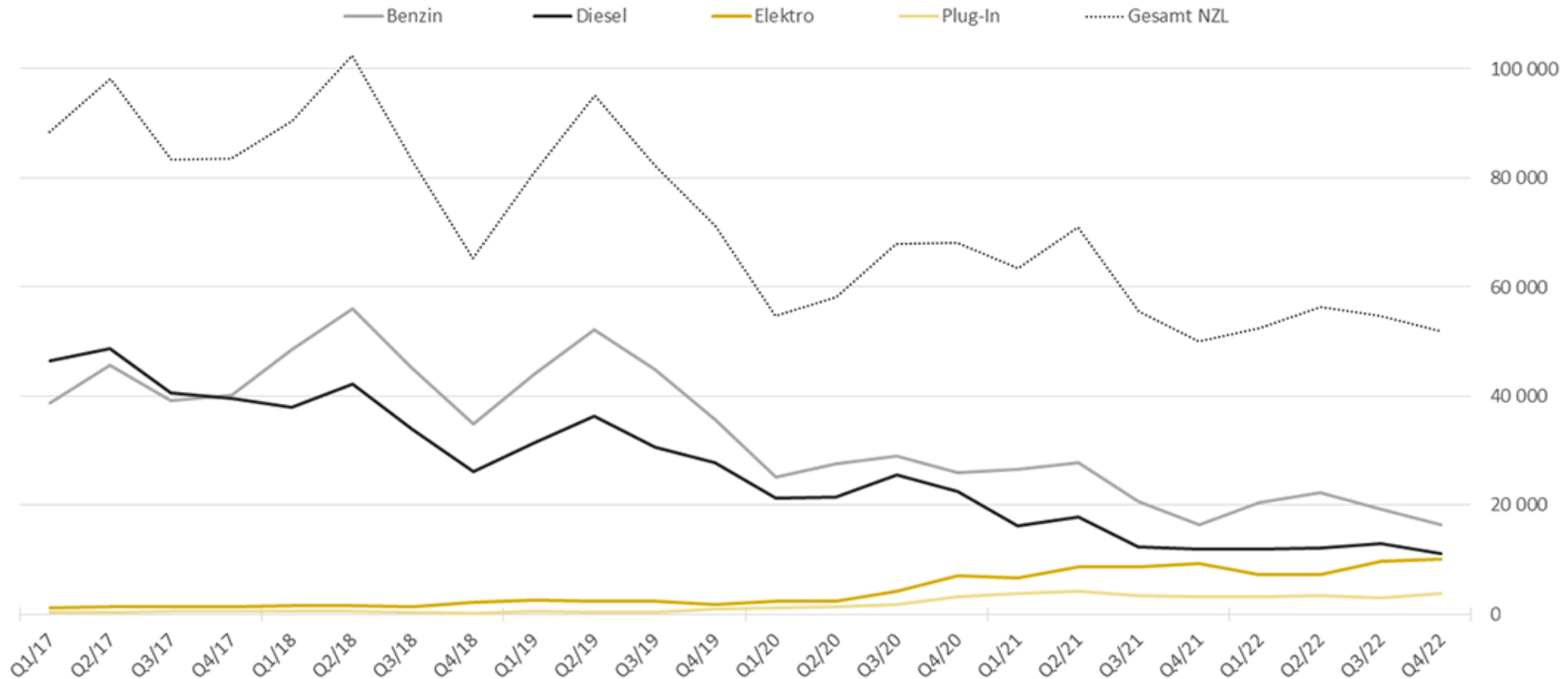
Photo: Gerald Windisch

Österreichs Mobilität im Wandel der Zeit



Quelle: Umweltministerium 1997, Statistik Austria 2017, VCO 2017, VSSÖ 2017, Grafik: VCO 2017

PKW-Neuzulassungen absolut 2017-2022: Österreich



*Wasserstoff- und Erdgas-PKW sind aus darstellungstechnischen Gründen nicht in dieser Abbildung enthalten.

Fahrzeugbestand und Neuzulassungen aktuell

(30.Nov 2023)

• Fahrzeuge 2019

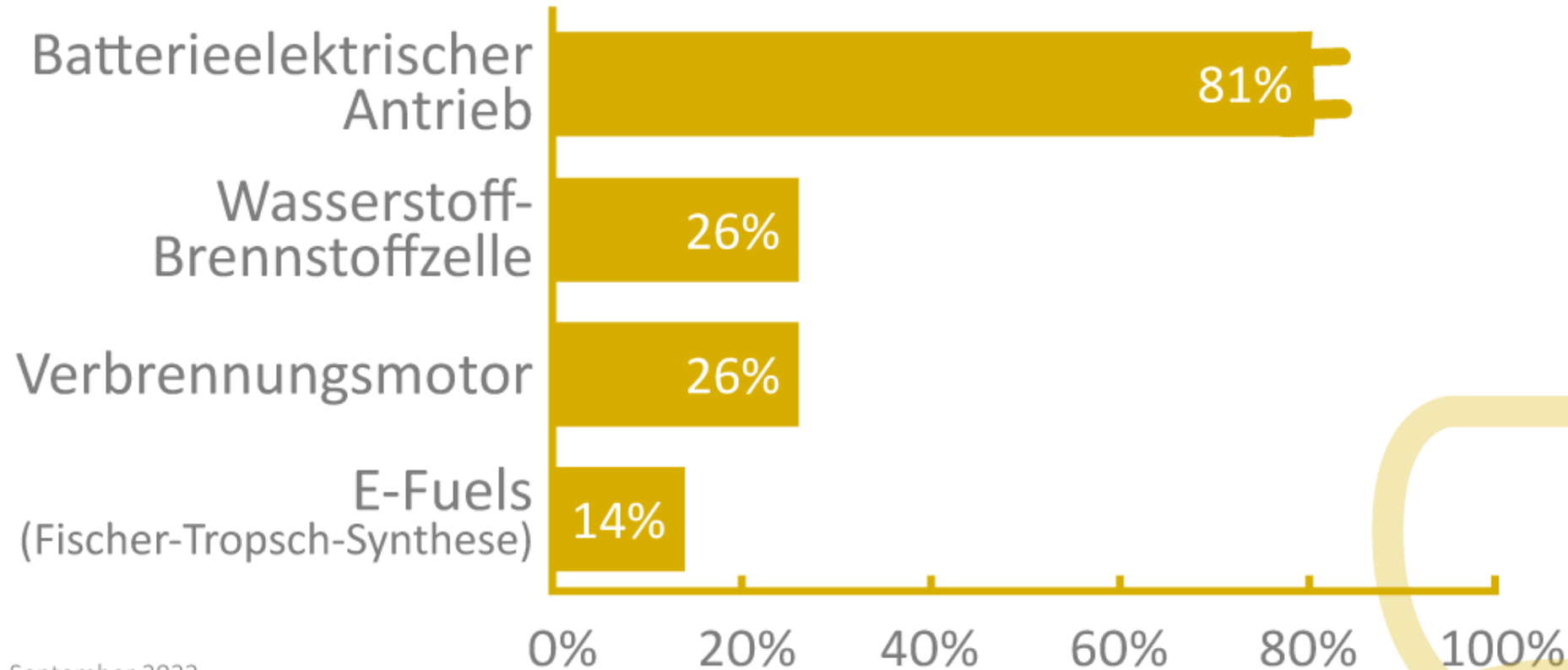
• Gesamtbestand PKW	5.039.548	+ 3%
• Benzin	2.217.132	
• Diesel	2.778.732	
• BEV	29.523	+ 500%
• Busse (M2/M3)	161	
• LNF (N1)	2.605	+ 400%
• SNF (N2/N3)	12	+ 1.000%
• BEV Anteil Neuzulassungen	2,8%	

• Fahrzeuge 2023

• Gesamtbestand PKW	5.182.277	
• Benzin	2.327.375	
• Diesel	2.640.206	
• BEV	152.122	
• Busse (M2/M3)	243	
• LNF (N1)	10.635	
• SNF (N2/N3)	137	
• BEV Anteil Neuzulassungen	20%	
Prognose bis 2030:	95	

Aktuelle Prognose bis **2030** (WEM Szenario): 950.000 -1.075.000 BEV
Anteil an Neuzulassungen: 95% (Vergleich NOR 2023: 83%)

Systemwirkungsgrad



Stand: September 2022
Quelle: Umweltbundesamt

Ladeinfrastruktur aktuell

(30.Nov 2023)

Ladeinfrastruktur Öffentlich Zugänglich

Gesamt: 22.002 Ladepunkte in Österreich

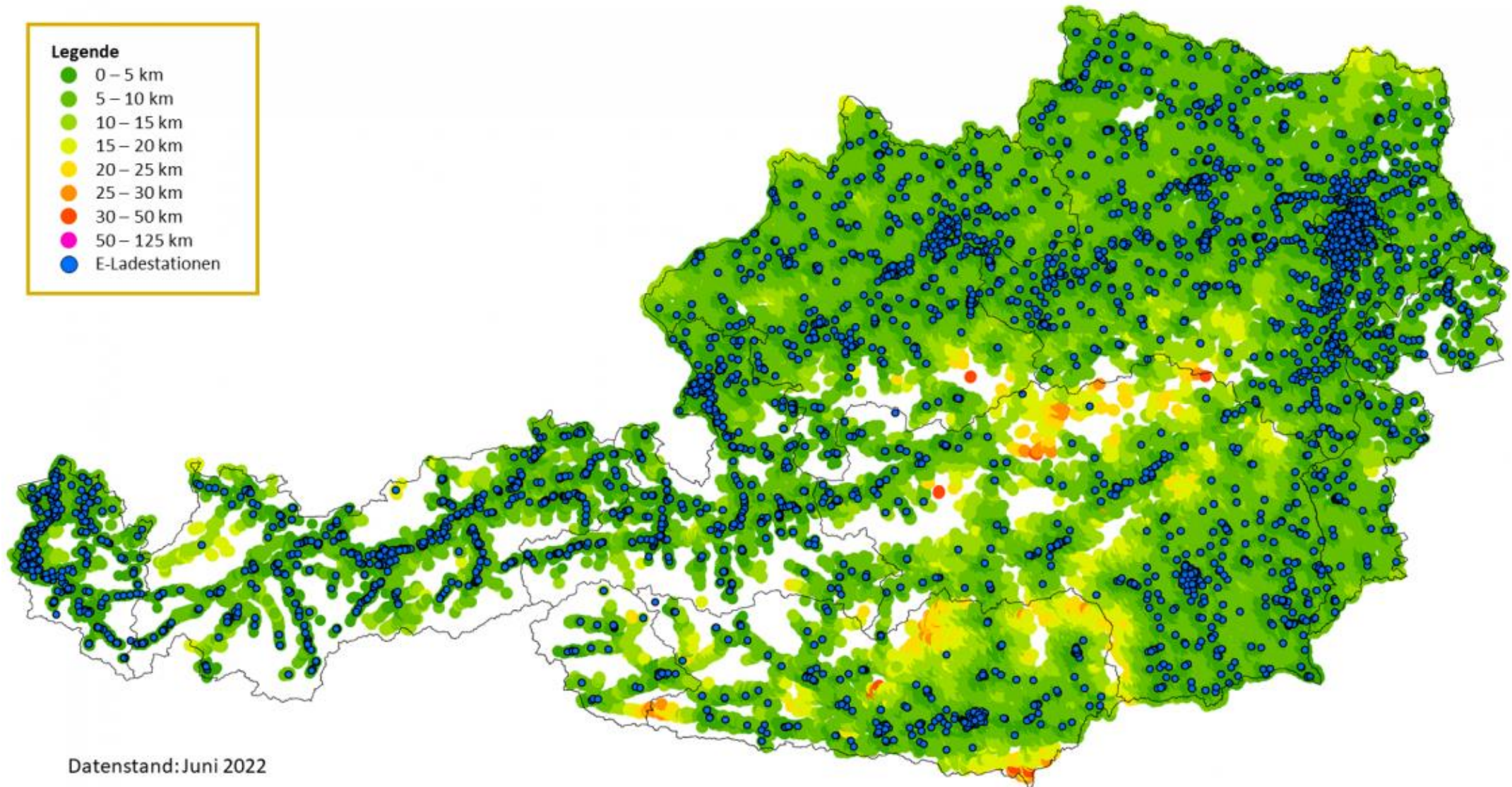
18.237 NLP	< 23 kW
2.909 SLP	23 – 150 kW
856 HPC	> 150 kW

AFIR – Infrastruktur für alternative Kraftstoffe

Bis 2025 SLP (mind. 150 kW) alle 60 km für **PKW und LNF** entlang wichtiger Routen im TEN-V Netz

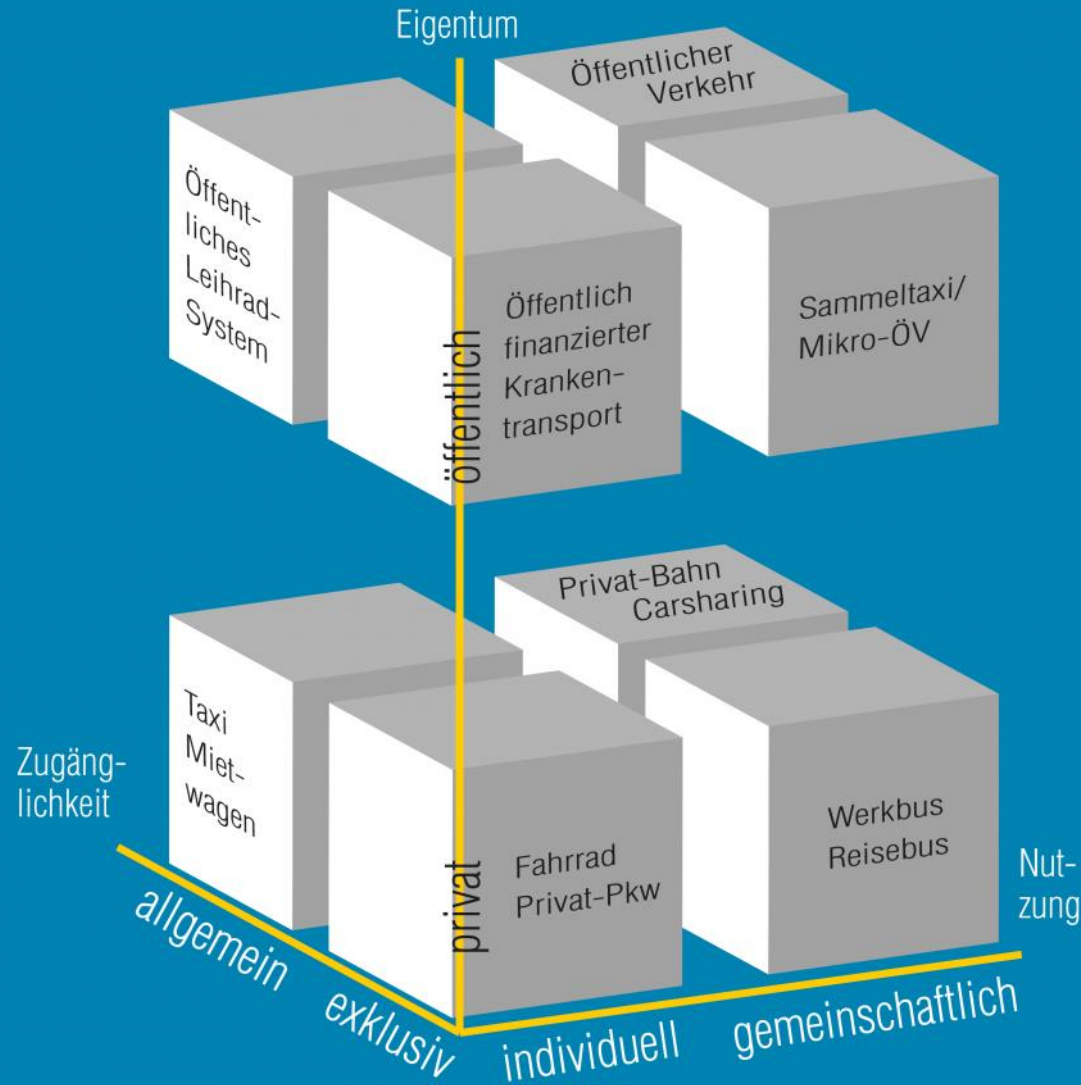
Bis 2025 HPC (mind. 350 kW) alle 60 km für **SNF** entlang wichtiger Routen im TEN-V Netz





Um die Erreichbarkeit darzustellen, wurde für jeden bewohnten Ort in Österreich die durchschnittliche Distanz zu den nächsten zwei Ladestationen berechnet. In den meisten Fällen sind Ladestationen innerhalb von 20 km erreichbar.

Mobilität mehrdimensional begreifen



Quelle: VCÖ 2017, Beckmann 2013¹⁶ Grafik: VCÖ 2018

austriatech

✚ *österreichs
leitstelle
elektromobilität*

Potenziale durch E-Mobilität*

+19%



Wertschöpfungspotenzial

+20%



Beschäftigungspotenzial

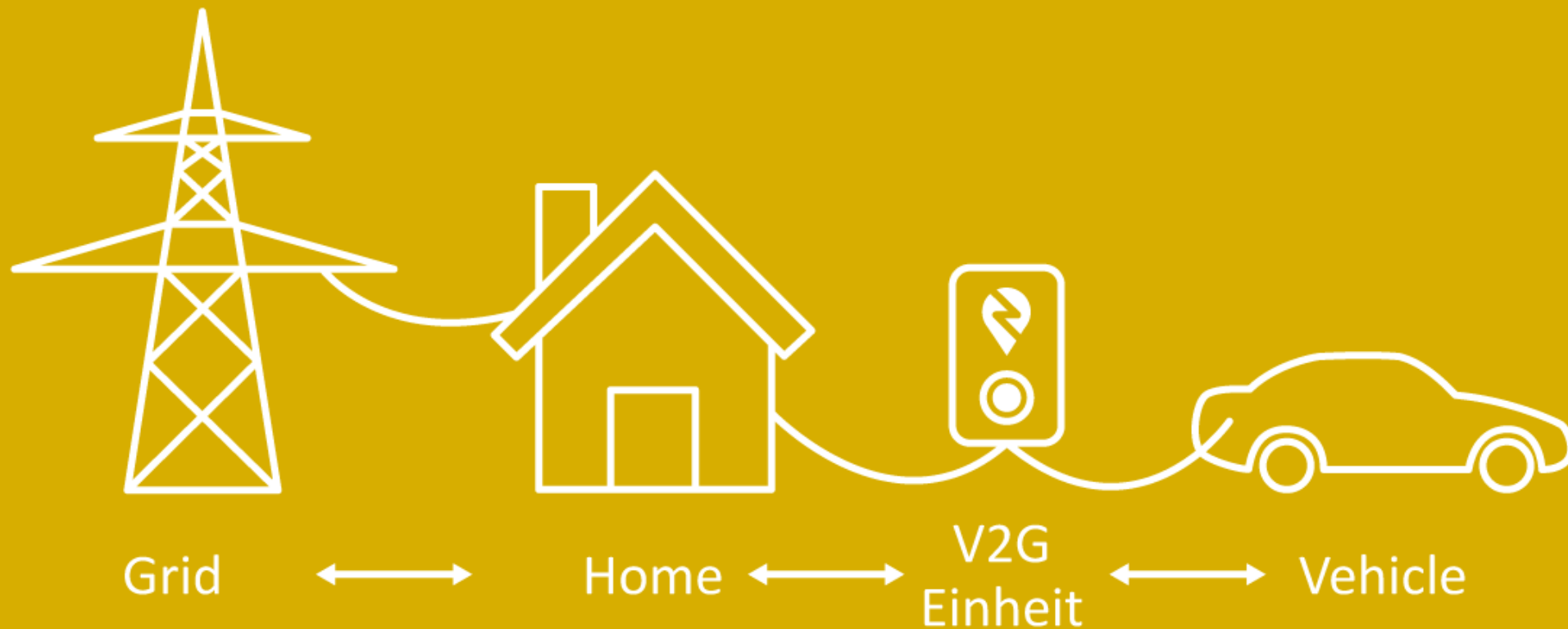
*in Österreich im Zeitraum von 2020 bis 2030.

Stand: 2020, Quelle: Studie „E-MAPP 2, E-Mobility- Austrian Production Potential, Qualification and Training in needs“

austriatech

☒ *österreichs
leitstelle
elektromobilität*

V2G Vehicle to Grid Anwendung



austriatech

+ *österreichs
leitstelle
elektromobilität*

**Die Mobilitätswende
passiert jetzt**



**wie gestalten
wir sie mit?**



Bundesverband eMobility Austria



eMobilität | Energie | Digitalisierung

MOBILITY CONVENTION 2024
10. bis 12. April



**OLYMPIA WORLD
INNSBRUCK**

**JETZT
ANMELDEN**

GERALD WINDISCH

Vorstandsmitglied

BVe West
eMobility consult

☎ +43 (0)664 1009230
✉ gerald.windisch@bve.or.at
✉ office@emobility-consult.eu